

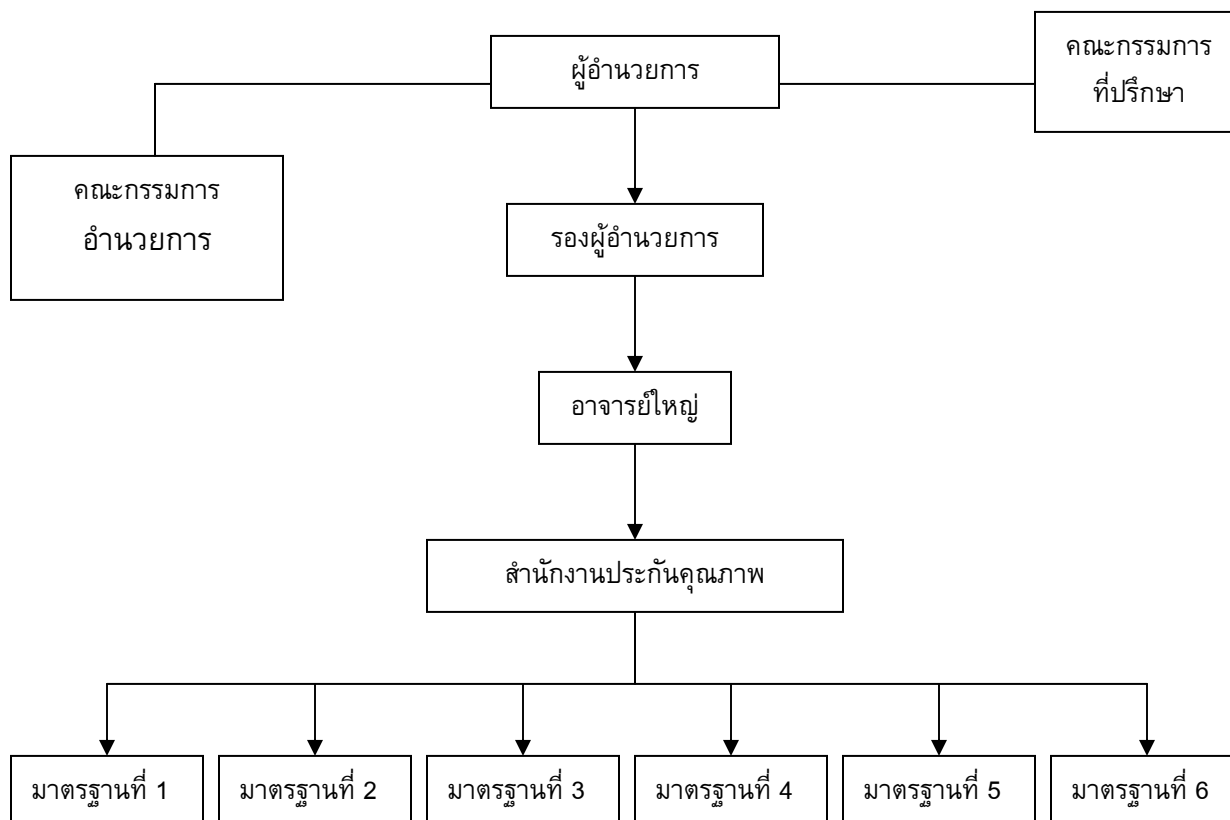
จำนวนตัวบ่งชี้ของ สมศ.รอบสาม ที่โรงเรียนตั้งตรงจิตรพณิชยการ-พณิชยการตั้งตรงจิตร จะได้รับการประเมิน

กลุ่มประเภทตัวบ่งชี้	ตัวบ่งชี้ที่	จำนวนตัวบ่งชี้	น้ำหนัก ร้อยละ	หมายเหตุ
ตัวบ่งชี้พื้นฐาน	1-13	13+1	70	
ตัวบ่งชี้อัตลักษณ์	14	1+1	10	
ตัวบ่งชี้มาตรการส่งเสริม	15-18	4	20	
รวมตัวบ่งชี้	18	18+2	100	

วิธีการดำเนินงาน

ระบบกลไกการประกันคุณภาพภายในของโรงเรียนตั้งตรงจิตรพณิชยการ-พณิชยการตั้งตรงจิตร

1. ศึกษาระบบการประกันคุณภาพภายใน และภายนอกของสถานศึกษาตามกรอบ และแนวทางการประเมินคุณภาพภายในของสำนักงานคณะกรรมการการอาชีวศึกษา และกรอบแนวทางการประเมินคุณภาพภายนอก เพื่อรับรองมาตรฐานการศึกษาด้านอาชีวศึกษา ของสำนักงานรับรองมาตรฐาน และประเมินคุณภาพการศึกษา (องค์การมหาชน) เพื่อดำเนินการในการประเมินคุณภาพภายใน
2. จัดตั้งสำนักงานการประกันคุณภาพภายในประกอบด้วยฝ่ายต่างๆ ดังนี้



3. วิเคราะห์สภาพการดำเนินงานของสถานศึกษา โดยวิเคราะห์จุดอ่อน จุดแข็ง จุดที่ต้องพัฒนา โดยการทำ SWOT ตามแนวทางหรือกรอบการประเมินคุณภาพการศึกษา ภายในของสำนักงานคณะกรรมการการอาชีวศึกษา และสำนักงานรับรองมาตรฐานและประเมินคุณภาพการศึกษา (สมศ.) เพื่อรับรองมาตรฐานการศึกษาด้านการอาชีวศึกษา

4. พัฒนาระบบและกลไกในการประกันคุณภาพภายในของโรงเรียนตั้งตรงจิตรพณิชยการ และโรงเรียนพณิชยการตั้งตรงจิตร โดยใช้ระบบการบริหารการจัดการคุณภาพตามวงจร PDCA ของ DEMMING โดยให้ทุกฝ่ายมีส่วนร่วม คือ ร่วมกันวางแผน (PLAN = P) การร่วมกันปฏิบัติ (Do =D) การร่วมกันตรวจสอบหรือประเมินผล (Check = C) และร่วมกันปรับปรุงพัฒนา (Action = A)

5. จัดทำคู่มือการประกันคุณภาพภายใน

6. แต่งตั้งคณะกรรมการประเมินคุณภาพการศึกษาภายใน โดยมีคณะกรรมการรับผิดชอบ แต่ละมาตรฐานทั้ง 6 มาตรฐาน 34 ตัวบ่งชี้ คณะกรรมการ แต่ละมาตรฐานประกอบด้วยประธาน รองประธาน กรรมการ และเลขานุการ เพื่อดำเนินการ ดังนี้

6.1 วิเคราะห์ความหมายจุดมุ่งหมาย หรือวัตถุประสงค์ของแต่ละมาตรฐานตัวบ่งชี้คุณภาพ

6.2 พัฒนาคุณภาพภายในของแต่ละมาตรฐาน ตามตัวบ่งชี้คุณภาพมาตรฐาน โดยให้พิจารณาพัฒนาปรับปรุงให้ครบทั้ง 3 มิติ คือ ความตระหนัก (AWARENESS) ความพยายามที่จะพัฒนาและแก้ไข ปัญหา (ATTEMPT) และสัมฤทธิ์ผล (ACHIVEMENT)

7. ให้คณะกรรมการแต่ละมาตรฐานสรุปผลการดำเนินงานตามความก้าวหน้าในการดำเนินงาน ให้คณะกรรมการตรวจสอบและประเมินภายในให้ทราบ เพื่อจัดทำเป็นรายงานประจำปี

8. ประชุมคณะกรรมการประเมินคุณภาพภายในทุกเดือนเพื่อการพัฒนาปรับปรุง การทำงานของ คณะกรรมการแต่ละมาตรฐาน โดยถือเป็นส่วนหนึ่งของการทำงาน